

おりがみ

うみの いきもの (たこ)

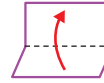
大人の方へ

お子さまがはさみを安全に使用できるように、大人の方が見守りながら楽しく作りましょう。

谷折り線

破線

折ったところ(折すじ)が内側にくるように折ります。



山折り線

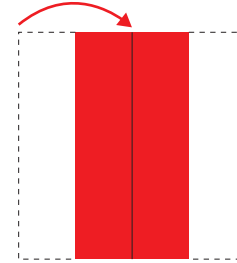
実線

折ったところ(折すじ)が外側にくるように折ります。



つくりかた

1



まんなかまで おる

2



きいろの てんせんを
はさみで きる

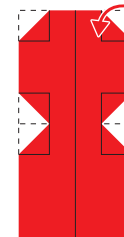
ちかくで
みよう



ちかくで
みよう

4は うらがわも
いっしょに きろう!

3

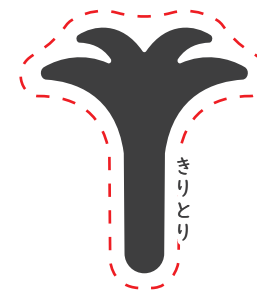


あたまと
からだの
かどを おる

4



ひっくりかえして
あしを はさみで
きる



おまけ

5

あしを
まるめる

